

Sabine Möller
ILP®-Coach
Haidberg 4
93182 Duggendorf
Tel.: 09473-7289040
Handy: 0173-2539170
Mail: sabine.moeller@erleben-was-bewegt.de
Webseite: <http://www.erleben-was-bewegt.de>



IM SPIEGEL DER FÜHRUNG!

Informationsveranstaltungen / zu Outdoor – Workshops und Seminarangeboten mit Pferd(en) Wie Pferde als Trainer die eigene Führungskraft stärken können

Mehr als 90 % unseres Verhaltens gerade in Führungsprozessen hängt von der verbalen wie auch nonverbalen Kommunikation ab. Für eine Führungskraft ist es enorm wichtig sich richtig zu positionieren. Zudem werden von Führungsverantwortlichen soziale Kompetenzen wie auch Authentizität gefordert. Weiterhin setzt eine Führungsrolle die Fähigkeit voraus sich immer wieder selbst ehrlich zu reflektieren. Dies ist für die meisten Führungskräfte eine schwere Aufgabe, da sie sich oftmals in den Bereichen ihrer unbewussten Kompetenz bewegen.

Pferde wiederum reagieren als hochsensible Wesen umgehend auf bewusste und unbewusste Signale und zeigen so auf, welche Wirkung sein Gegenüber mit seinem Verhalten erzeugt. Das Pferd spiegelt somit auch die unbewusste Haltung und zeigt dieser somit direkt auf, wie kongruent der Führende gerade im Denken, Fühlen und Handeln ist. Das Tier folgt vertrauensvoll wenn sein Partner mit innerlicher und äußerlicher Klarheit überzeugt und eine Bindung aufgebaut wurde.

Erleben Sie selbst diese direkten, ehrlichen und klaren Rückmeldungen der Pferde und nutzen sie die Chance eigene Vorgehensweisen in Führungsaufgaben zu erkennen und bewusst Veränderungen direkt am Pferd zu erproben.

Termine 2012: Dienstag den 27.11.12 und 18.12.12 sowie Donnerstag den 13.12.12 jeweils von 10:30 Uhr bis 12:30 Uhr. Auf Anfrage sind weitere Termine möglich.

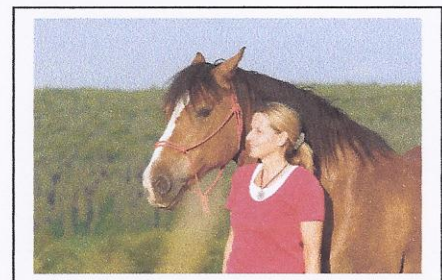
Ort: Reitstall in Duggendorf PLZ 93182

Teilnehmerzahl: max. 4 Personen

Ihre Investition: pro Person 65 €

Diese Info-Workshops bieten:

- Kennen lernen des pferdegestützten Trainings
- Selbsterfahrung mit praktischen Pferdeübungen
- Austausch über Themenvielfalt und Praxistransfer



Den Erfolg einer solchen Veranstaltung macht die Kombination aus erleben und reflektieren des eigenen Führungsverhaltens mit dem Transfer in Führungstechniken und die Praxisarbeit aus.

Zielgruppe: Personalentwickler, Coaches, Trainer sowie Menschen in Unternehmen mit Personalverantwortung, denen bei der beruflichen Weiterbildung ihrer Mitarbeiter daran gelegen ist, eine auf Vertrauen und gegenseitigem Respekt basierende Führungskultur zu fördern.

Wichtig: Es sind keinerlei Erfahrungen mit Pferden notwendig. Alle Teilnehmer werden behutsam an Ihren Trainingspartner herangeführt. Es wird während der Übungen nicht geritten, die Übungen finden am Boden auf Augenhöhe statt. Festes Schuhwerk (Knöchelhoch) und schmutzunempfindliche dem Wetter angepasste warme Kleidung sind erforderlich.

Verbindliche Anmeldungen werden über das Kontaktformular der Homepage erbeten.